

# CASSA DI ESPANSIONE DEL TORRENTE BAGANZA NEI COMUNI DI FELINO, SALA BAGANZA, COLLECCHIO E PARMA (PR-E-1047)

## PROGETTO ESECUTIVO

00	07/2019	Prima emissione	TRESSO	BERTERO	BERTERO
REV.	DATA	MODIFICHE	REDAZIONE	VERIFICA	AUTORIZZ.

### IMPIANTI ELETTRICI QUADRO "Q-RC" (Q-RC)

#### ASSOCIAZIONE TEMPORANEA DI IMPRESE

MANDATARIA:

MANDANTI:



IL R.U.P.:

 Dott. Ing. Mirella Vergnani  
 (documento firmato digitalmente)

 Progettista responsabile integrazioni  
 prestazioni specialistiche e Direttore Tecnico  
 della mandataria.  
 Hydrodata S.p.A.  
 Ord. Ing. Torino N°7570L  
 Dott. Ing. Roberto Bertero  
 (documento firmato digitalmente)

 Progettista/Progettisti responsabili elaborato  
 Hydrodata S.p.A.  
 Ord. Ing. Torino N°7570L

 Dott. Ing. Roberto Bertero  
 (documento firmato digitalmente)


CODICE ELABORATO:

B	A	G	3	1	2	I	M	P	D	S	C	0	7	0
---	---	---	---	---	---	---	---	---	---	---	---	---	---	---

ID (1)

CAP. (2)

TIPO (3)

DOC. (4)

PROGR. (5-6) REV. (7)

SCALA

 LUGLIO  
 2019

Da Quadro:	03
Partenza:	Q2
Cavo [mm²]:	1(5G35)
Lunghezza [m]:	5
Tensione [V]:	400
Frequenza [Hz]:	50
Polarità:	Quadripolare
Tipo morsetto:	
Numerazione morsetto:	

Dati barratura: 400/230V - 50Hz - I<sub>k</sub> = 2,042 kA - I<sub>d</sub>: 0,3 A

AL FG 2

Prefisso quadro:	07
Alimentazione:	Quadripolare
I <sub>k</sub> Max [kA]:	2,047
Tensione nominale di impiego [V]:	400
Tensione di isolamento nominale[V]:	
Frequenza [Hz]:	50
Corrente ammissibile 1 s [kA]:	4,5
Grado di protezione IP:	---
Codice:	Q-RC

SIGLA UTENZA		Q0	Q1	Q2	Q3	Q4	Q5	
DESCRIZIONE		SEZIONATORE GENERALE	ALIMENTAZIONE CENTRALINA OLEODINAMICA PARATOIA 1	ALIMENTAZIONE CENTRALINA OLEODINAMICA PARATOIA 2	ALIMENTAZIONE CENTRALINA OLEODINAMICA PARATOIA 3	AUSILIARI	SCALDIGLIA - ESTRATTORE AUSILIARI 230V	
POTENZA CONTEMPORANEA	[kW]	21,35	7,5	7,5	5,5	0,65	0,5	
CORRENTE (I <sub>b</sub> )	[A]	41,01	13,53	13,53	9,923	3,127	2,406	
CosFi		0,804	0,8	0,8	0,8	0,9	0,9	
COEFF. DI CONTEMPORANEITA'	[%]	100	100	100	100	100	100	
DISTRIBUZIONE		Quadripolare	Quadripolare	Quadripolare	Quadripolare	Monofase L3+N	Monofase L3+N	
PROTEZIONE	Marca	ABB	ABB	ABB	ABB	ABB	—	
	Modello	OT100F4N2	S204-D40+DDA204 A 40A/0,3	S204-D40+DDA204 A 40A/0,3	S204-D40+DDA204 A 40A/0,3	S202 L+DDA202 A	—	
	Curva	—	D	D	D	C	—	
	Esecuzione	MODULARE	MODULARE	MODULARE	MODULARE	MODULARE	—	
	In (max./min/reg.) [A]	100	40	40	40	10	—	
	Im (max./min/reg.) [A]	—/—/—	—/—/800	—/—/800	—/—/800	—/—/100	—/—/—	
	P.d.I. (CEI EN 60947-2) [kA]	0	10	10	10	6	—	
	I differenziale [A]	—	0,3 - Cl. A	0,3 - Cl. A	0,3 - Cl. A	0,03 - Cl. A	—	
CONTATTORE / RELE' TIPO								
LINEA	Tipologia cavo	—	FG16OR16	FG16OR16	FG16OR16	—	—	
	I²t [A²s]	—	1,806,312	1,806,312	1,806,312	—	—	
	K²S²	—	2,044,900	5,234,944	5,234,944	—	—	
	Portata (I <sub>z</sub> ) [A]	—	60	80	80	—	—	
	c.d.t. dV %	3,45	3,86	3,9	3,96	3,49	3,49	
	Lunghezza [m]	—	40	70	110	—	—	
	Tipo posa	—	143/3M13_/30/0,8	143/3M13_/30/0,8	143/3M13_/30/0,8	—	—	
	Sezione [mm²]	—	1(5G10)	1(5G16)	1(5G16)	—	—	

TITOLO

QUADRO "Q-RC" (Q-RC)

Schema unifilare di potenza

MANDATARIA:



COMMITTENTE:



CASSA DI ESPANSIONE DEL TORRENTE BAGANZA NEI COMUNI DI FELINO, SALA BAGANZA, COLLECCHIO E PARMA (PR-E-1047)

FILE BAG3\_12\_IMP\_D\_SC\_07001

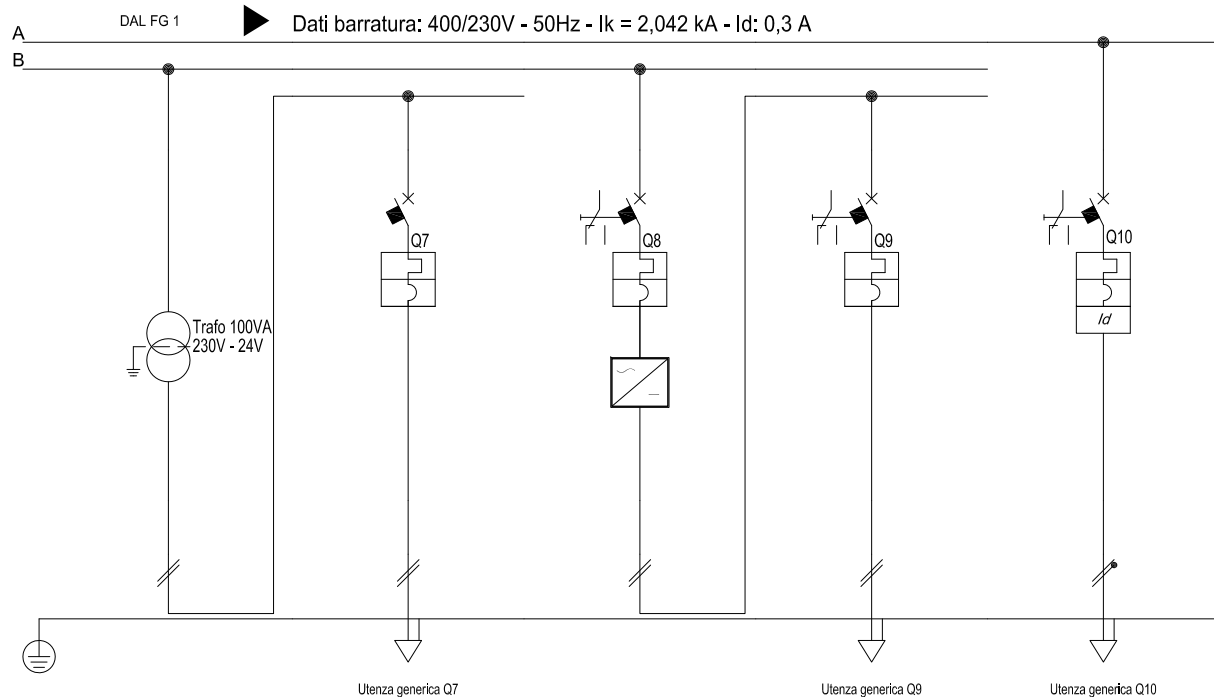
ELAB. MR

DISEGNO 07

CONTR. BM

DATA 19.07.2019

FOGLIO 1 SEQUE 2



SIGLA UTENZA		Q6	Q7	Q8	Q9	Q10		
DESCRIZIONE		TRAFO 230/24V	AUX 24V	ALIMENTATORE SWITCHING PLC	ALIMENTAZIONE PLC	PRESA 2P+T 10/16A INTERNO QUADRO		
POTENZA CONTEMPORANEA	[kW]	0,05	0,05	0,1	0,1	0,2		
CORRENTE (I <sub>b</sub> )	[A]	0,241	0,241	0,481	0,481	0,962		
CosFi		0,9	0,9	0,9	0,9	0,9		
COEFF. DI CONTEMPORANEITA'	[%]	100	100	100	100	100		
DISTRIBUZIONE		Monofase L3+N	Bipolare	Monofase L3+N	Bipolare	Monofase L3+N		
PROTEZIONE	Marca	—	ABB	ABB	ABB	ABB		
	Modello	—	S202 L	S202 L	S202 L	S202 L+DDA202 A		
	Curva	—	C	C	C	C		
	Esecuzione	—	MODULARE	MODULARE	MODULARE	MODULARE		
	I <sub>n</sub> (max./min/reg.)	[A]	—	10	10	6		
	I <sub>m</sub> (max./min/reg.)	[A]	—/—/—	—/100	—/100	—/60		
	P.d.I. (CEI EN 60947-2)	[kA]	—	6	6	6		
	I differenziale	[A]	—	—	—	0,01 - Cl. A		
CONTATTORE / RELE' TIPO								
LINEA	Tipologia cavo	—	—	—	—	—		
	I <sup>2</sup> t	[A²s]	—	—	—	—		
	K²S²	—	—	—	—	—		
	Portata (I <sub>z</sub> )	[A]	—	—	—	—		
	c.d.t. dV %	[%]	3,49	3,49	3,49	3,51		
	Lunghezza	[m]	—	—	—	—		
	Tipo posa	—	—	—	—	—		
	Sezione	[mm²]	—	—	—	—		

TITOLO

QUADRO "Q-RC" (Q-RC)

Schema unifilare di potenza

MANDATARIA:



COMMITTENTE:



CASSA DI ESPANSIONE DEL TORRENTE BAGANZA NEI  
COMUNI DI FELINO, SALA BAGANZA, COLLECCHIO E  
PARMA (PR-E-1047)

FILE  
BAG3\_12\_IMP\_D\_SC\_07002

FOGLIO 2 | SEQUE 3

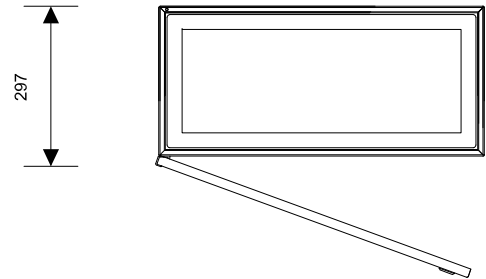
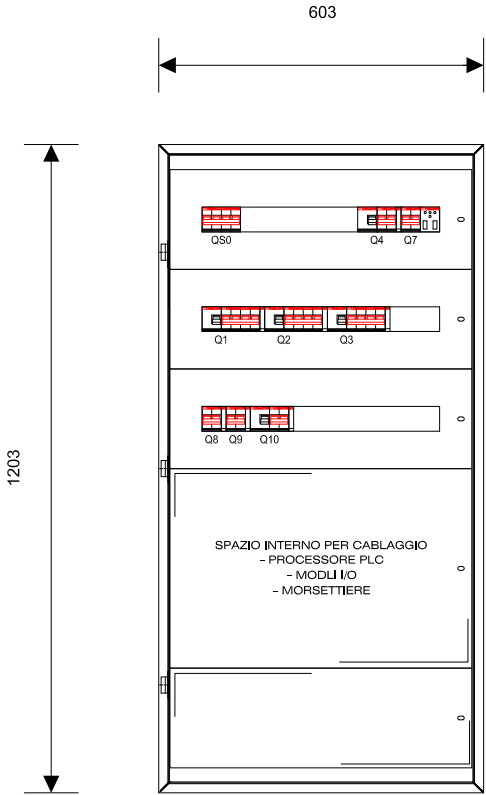
ELAB.  
MR

CONTR.  
BM

DATA  
19.07.2019

DISEGNO  
07

Nome del quadro	QUADRO "Q-RC" (Q-RC)
Famiglia	SR2
Indice di protezione IP	65
Icw max [kA]	0.0
Forma di segregazione	1
Ue [V]	690.0
Dimensioni totali (HxLxP) [mm]	1203x603x297



TITOLO

QUADRO "Q-RC" (Q-RC)

Schema fronte quadro

MANDATARIA:



COMMITTENTE:



CASSA DI ESPANSIONE DEL TORRENTE BAGANZA NEI  
COMUNI DI FELINO, SALA BAGANZA, COLLECCHIO E  
PARMA (PR-E-1047)

FILE  
BAG3\_12\_IMP\_D\_SC\_07003

ELAB.  
MR

CONTR.  
BM

FOGLIO  
3

SEGUE  
4

DATA  
19.07.2019

DISEGNO  
07

